

# **DOPO CHE/PRIMA DI**

PRIMA DI + VERBO ALL'INFINITO

DOPO CHE + VERBO ALL'INDICATIVO PRESENTE

PRIMA DI MANGIARE, PRIMA DI DORMIRE, PRIMA DI  
LAVORARE ECC.

DOPO CHE MANGIO, DOPO CHE DORMO, DOPO  
CHE LAVORO ECC.

PRIMA DI ANDARE IN PALESTRA,  
BEVO UN BICCHIERE DI LATTE.



PRIMA DI LAVORARE, MANGIO **QUALCOSA** .  
PRIMA DI FARE COLAZIONE, **FUMO UNA SIGARETTA** .



DOPO CHE VADO IN PALESTRA, BEVO UN  
BICCHIERE DI LATTE.

DOPO CHE LAVORO, MANGIO QUALCOSA.

DOPO CHE FACCIO COLAZIONE, FUMO  
UNA SIGARETTA.

**PAROLE NUOVE:**  
FUMARE  
LA SIGARETTA/IL PACCHETTO DI SIGARETTE



QUALCOSA: VUOI QUALCOSA DA BERE?  
PRENDI QUALCOSA DA MANGIARE?  
VIENI CON ME OGGI? NON POSSO, HO QUALCOSA DA FARE.

## **RISPONDI ALLE DOMANDE:**

QUAL'È LA PRIMA COSA CHE FAI DOPO CHE ARRIVI  
A CASA DAL LAVORO?

QUAL'È LA L'ULTIMA COSA CHE FAI PRIMA DI  
DORMIRE?

QUAL'È LA PRIMA COSA CHE FAI DOPO CHE ARRIVI  
IN UNA STANZA D' ALBERGO?

## **RISPONDI ALLE DOMANDE:**

QUAL'È L'ULTIMA COSA CHE FAI PRIMA DI USCIRE DI  
CASA?

QUAL'È LA PRIMA COSA CHE FAI DOPO CHE MANGI?

QUAL'È L'ULTIMA COSA CHE FAI PRIMA DI INIZIARE IL  
LAVORO?



## **LE MIE RISPOSTE:**

LA PRIMA COSA CHE FACCIO DOPO CHE ARRIVO A CASA  
DAL LAVORO È MANGIARE QUALCOSA.



L'ULTIMA COSA CHE FACCIO PRIMA DI DORMIRE È  
SPEGNERE LA LUCE.



LA PRIMA COSA CHE FACCI DOPO CHE ARRIVO IN UNA STANZA D'ALBERGO È GUARDARE **IL PANORAMA** .



L'ULTIMA COSA CHE FACCI PRIMA DI USCIRE DI CASA È METTERE LE SCARPE.

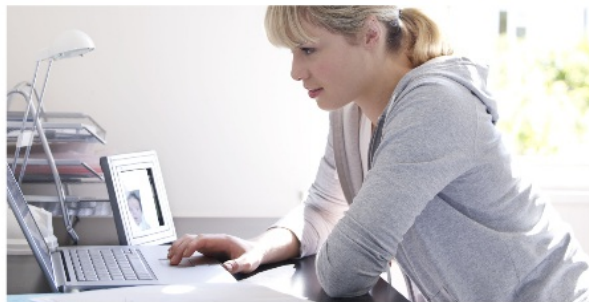




LA PRIMA COSA CHE FACCIAMO DOPO CHE MANGIO  
È LAVARE I PIATTI.



L'ULTIMA COSA CHE FACCIAMO PRIMA DI INIZIARE  
IL LAVORO È CONTROLLARE LA POSTA.



# **I SOSTANTIVI DI GENERE MASCHILE CHE FINISCONO PER -MA**

**IL PANORAMA - I PANORAMI - UN PANORAMA**



**IL PROBLEMA - I PROBLEMI - UN PROBLEMA**

**HO UN PROBLEMA: NON SO DOVE ANDARE IN VACANZA  
QUEST' ESTATE .**



IL DIPLOMA - I DIPLOMI - UN DIPLOMA



IL DILEMMA - I DILEMMI - UN DILEMMA

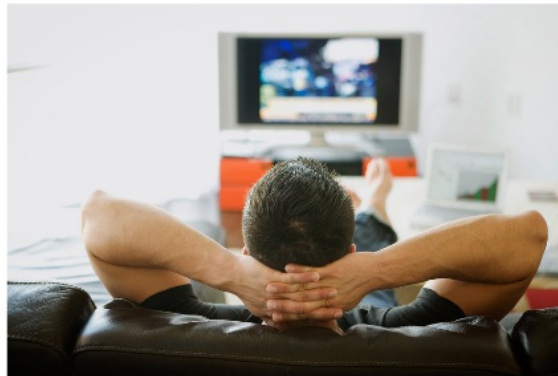


HO UN DILEMMA: È **MEGLIO** ANDARE AL MARE O IN  
MONTAGNA QUEST'ESTATE?

## LO SCHEMA - GLI SCHEMI - UNO SCHEMA

A \_\_\_\_\_ E  
O \_\_\_\_\_ I  
E \_\_\_\_\_ I

IL PROGRAMMA - I PROGRAMMI - UN PROGRAMMA  
GUARDO UN **PROGRAMMA TELEVISIVO** MOLTO INTERESSANTE.



IL FANTASMA - I FANTASMI - UN FANTASMA  
“IL FANTASMA DELL’OPERA” È UN ROMANZO  
MOLTO POPOLARE .

IL TEMA - I TEMI - UN TEMA  
QUAL’È IL TEMA DI QUESTA LEZIONE?



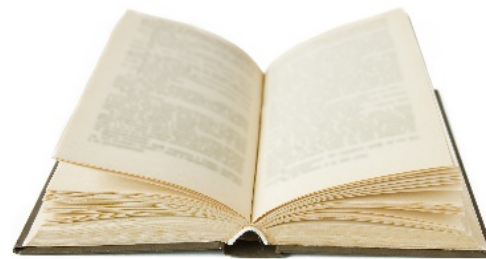
**PAROLE NUOVE:**

MEGLIO: È MEGLIO ANDARE IN PALESTRA DUE VOLTE  
ALLA SETTIMANA.

È MEGLIO NON ANDARE IN PALESTRA TUTTI I GIORNI.

IL PROGRAMMA TELEVISIVO

IL ROMANZO





POPOLARE/FAMOSO

ESTATE

**LE QUATTRO STAGIONI SONO:**

LA PRIMAVERA



L'INVERNO



L'ESTATE (FEMMINILE)



L'AUTUNNO

